

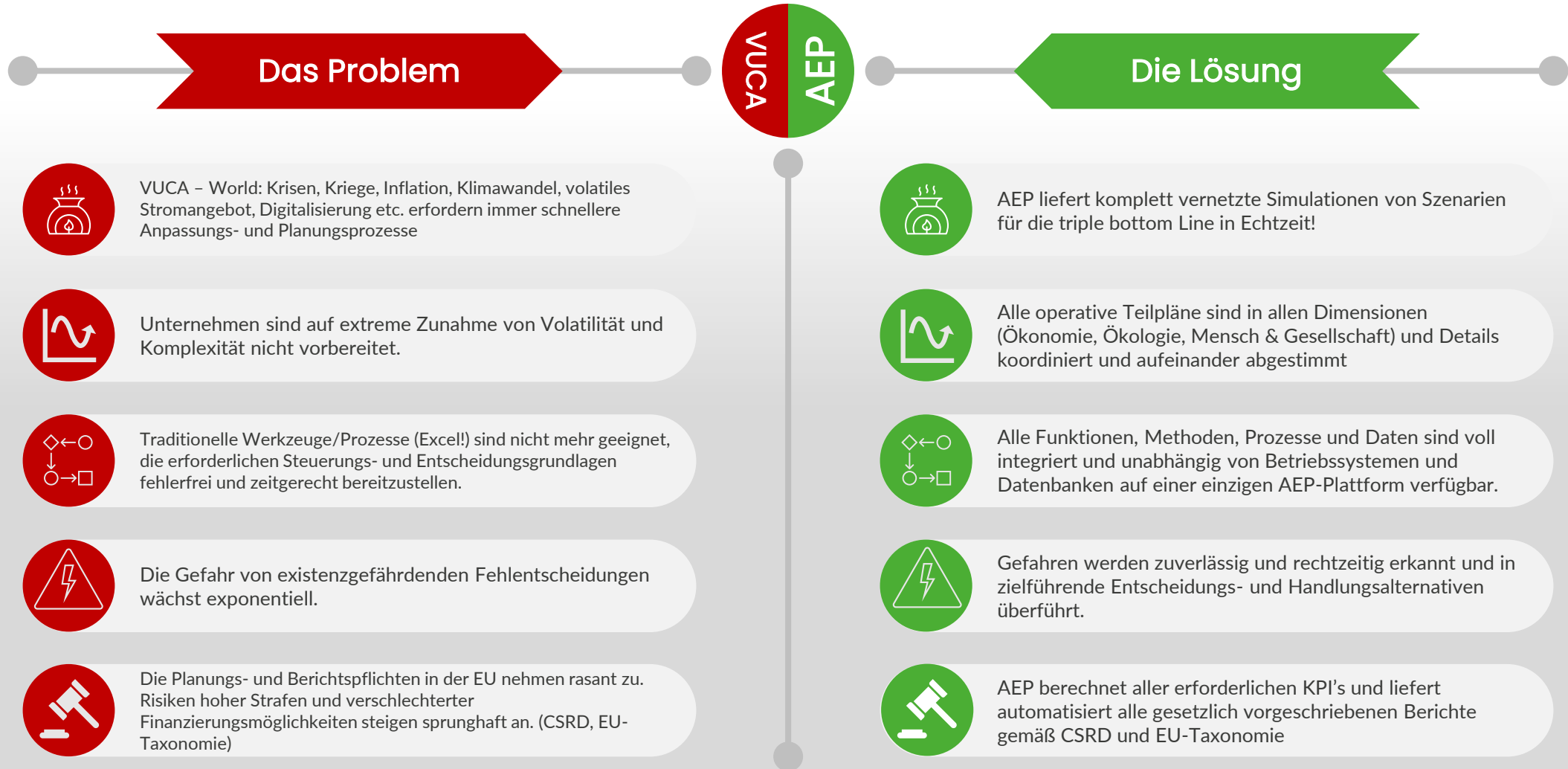
AEP Solutions GmbH

Infos, Daten, Fakten

- Wir sind die **AEP Solutions GmbH** aus Darmstadt. Gegründet 2017, als **Start-Up** ansässig im Technologie- und Gründerzentrum HUB31.
- Der geschützte Begriff AEP steht für **Advanced Enterprise Planning**. Dieser wurde ins **Gabler Wirtschaftslexion** aufgenommen. Nähere Informationen können dort abgerufen werden.
- Unser Fokus liegt auf der Entwicklung von **ganzheitlichen Planungs- und Steuerungssystemen gemäß dem Konzept der sogenannten „Triple Bottom Line“**. Der Produktlaunch unseres AEP-Systems **Solution4** hat im Jahr 2020 stattgefunden.
- Wir verfolgen einen **ganzheitlichen Ansatz**, d.h. für uns, wir begleiten die Prozesse Installation, Datenmigration, Integration, Customizing und Anwenderschulung und bieten darüber hinaus auch die passende Beratung zu betriebswirtschaftlichen, produktionstechnischen und ESG-Themen an.
- Darüber hinaus engagieren wir uns in der **Forschung** und haben u.a. erfolgreich als Projektpartner im größten deutschen Forschungsprojekte zur Energiewende, dem Projekt „SynErgie“ teilgenommen.

Problem und Lösung

Volatility= (Unbeständigkeit, Volatilität),
Uncertainty= (Unsicherheit),
Complexity = (Komplexität),
Ambiguity = (Mehrdeutigkeit).



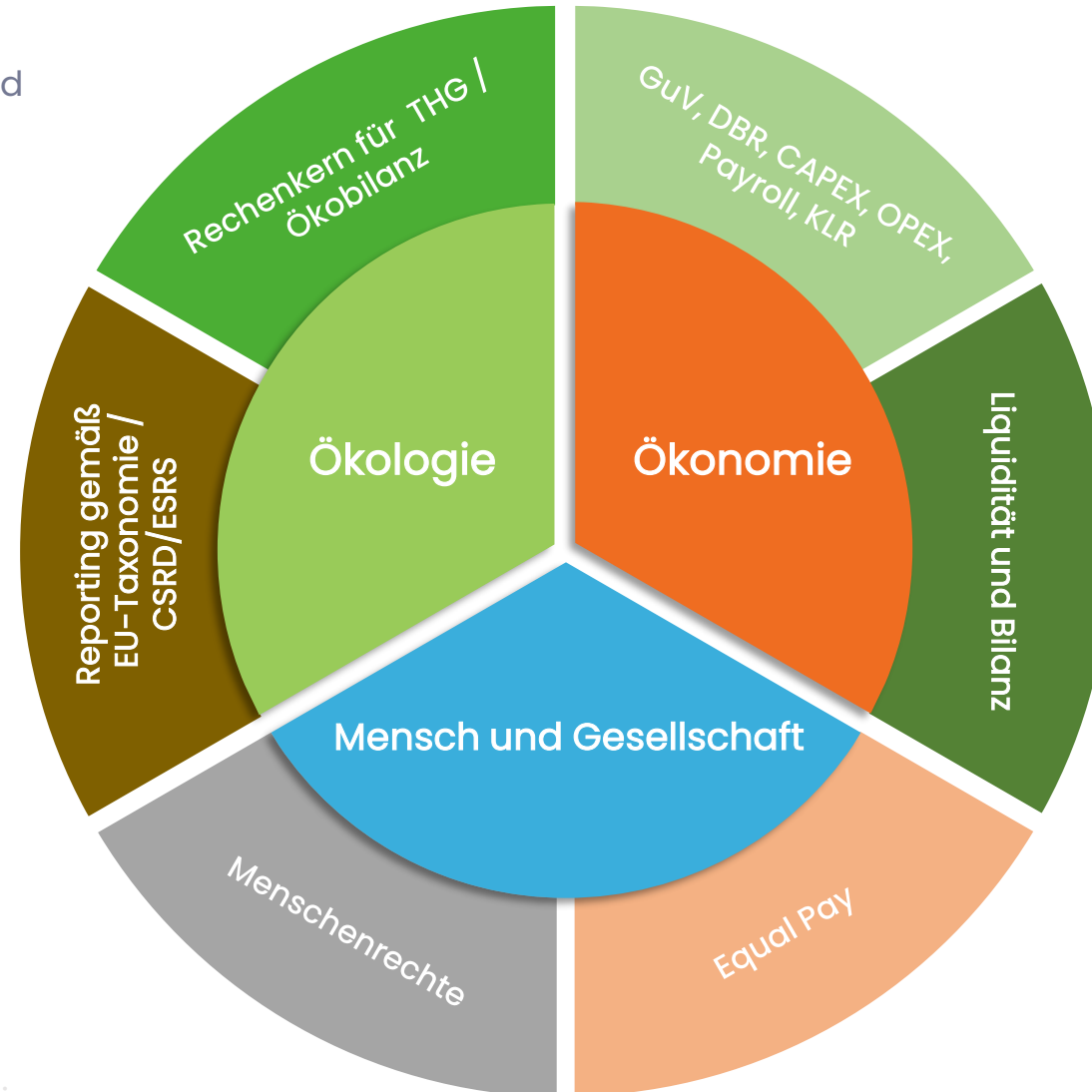


Ökologie

Planung, Steuerung und Reporting im Hinblick auf ökologische Nachhaltigkeit

Ökonomie

Planung, Steuerung und Reporting im Hinblick auf ökonomischen Erfolg



Mensch & Gesellschaft

Planung, Steuerung und Reporting von sozialen und kulturellen Aspekten

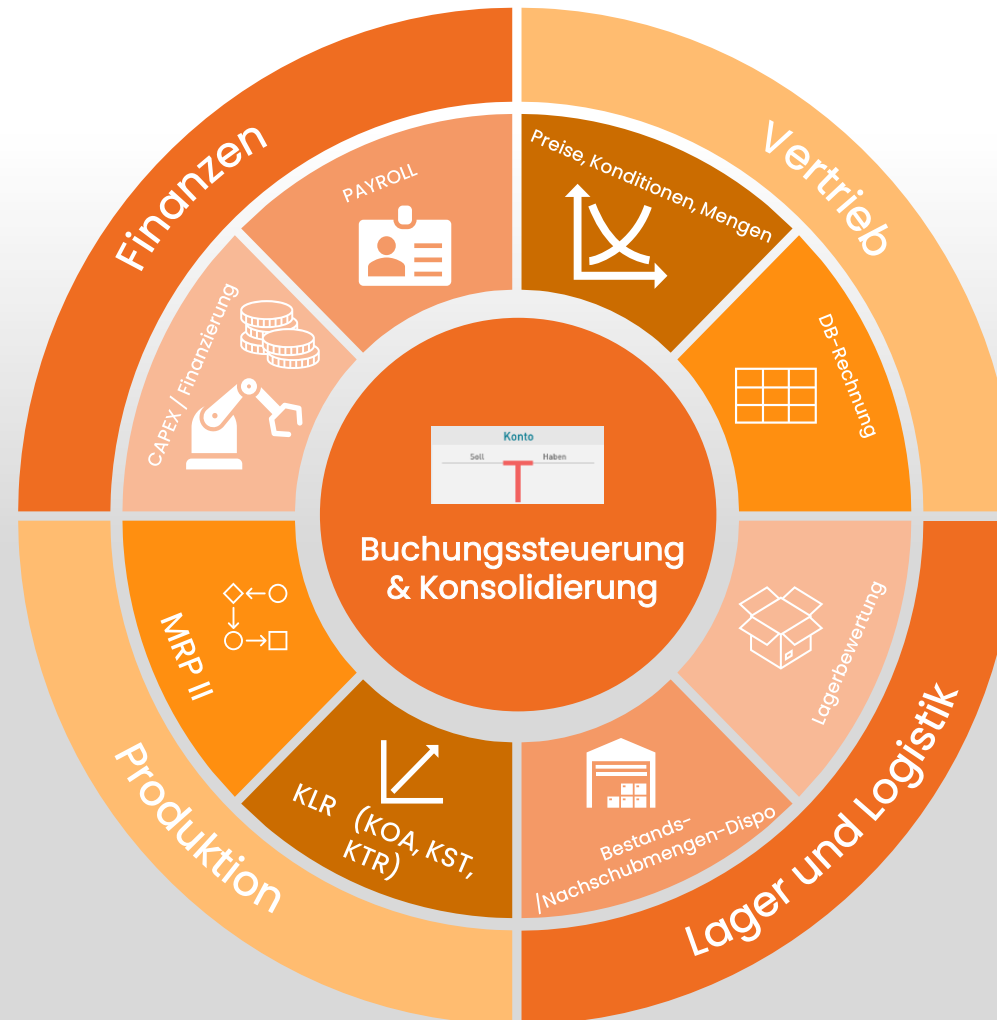
AEP Cycle – Ökonomie

XP&A

AEP unterstützt und vernetzt auf Gesellschafts- und Konzernebene alle operativen Teilpläne und fasst diese in der Finanzperspektive in Form von DB-Rechnung, GuV, Bilanz, Cash-Flow Statement zusammen.

S&OP

AEP verzahnt die Vertriebs- und Produktionsplanung auf der untersten Detailebene und ermöglicht unter Einbeziehung differenzierter Kostenrechnungssysteme ökologische und ökonomische Echtzeitsteuerung



Strategie-Controlling

AEP integriert die Vorgaben der strategischen Planung in den operative Planungsprozessen und unterstützt den strategischen Planungsprozess.

Logistik und Supply Chain

AEP betrachtet die gesamte Wertschöpfungskette inclusive der Beschaffungs- und Distributionlogistik

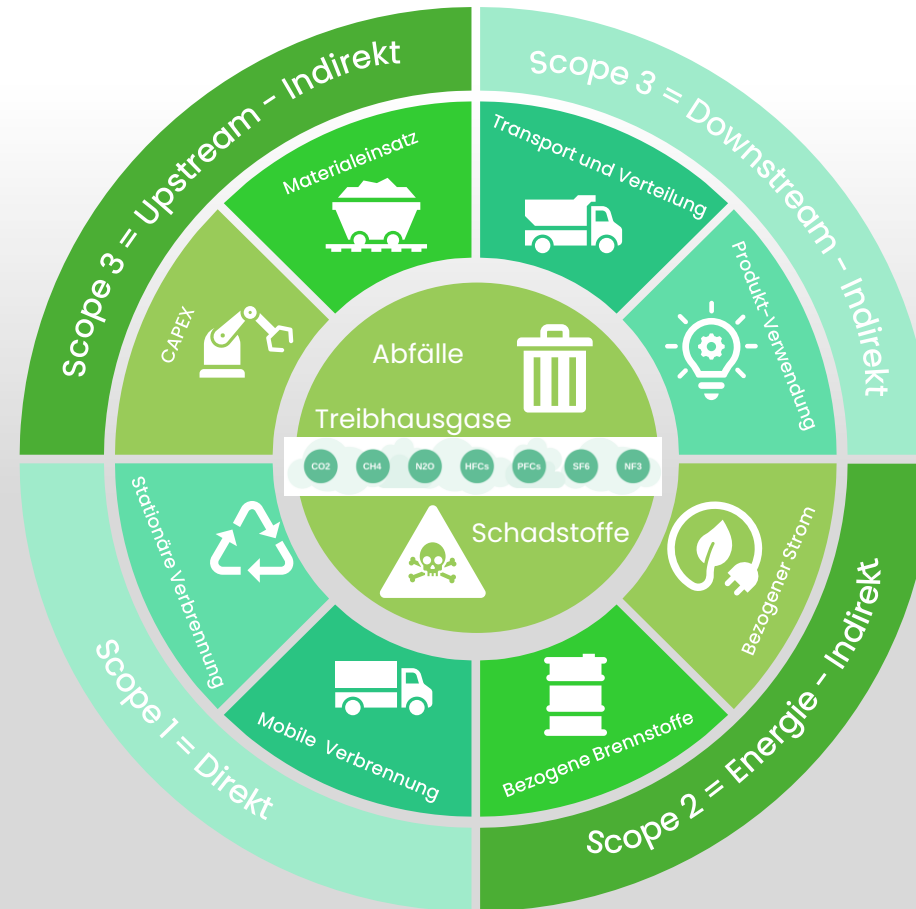
AEP Cycle – Ökologie

Ökologie – Controlling

AEP unterstützt und vernetzt auf Gesellschafts- und Konzernebene alle operativen Teilpläne im Hinblick auf die Berechnung von THG-Emissionen, Schadstoffen, Abfällen etc. und fast diese in der Öko-Perspektive in Form von THG-Footprints und Ökobilanzen sowie gesetzlich vorgeschriebenen CSRD- / Taxonomie-Reports zusammen.

Gesetzliche Berichtspflichten

Auf Basis der in AEP vorhandenen Methoden und Funktionen zur Berechnung ökologischer KPI können die gesetzlich geforderten Berichtspflichten automatisiert werden und sind zudem Teil des Planungs- und Steuerungsprozesses.



Öko-Strategie-Entwicklung mit SAMS Interactive

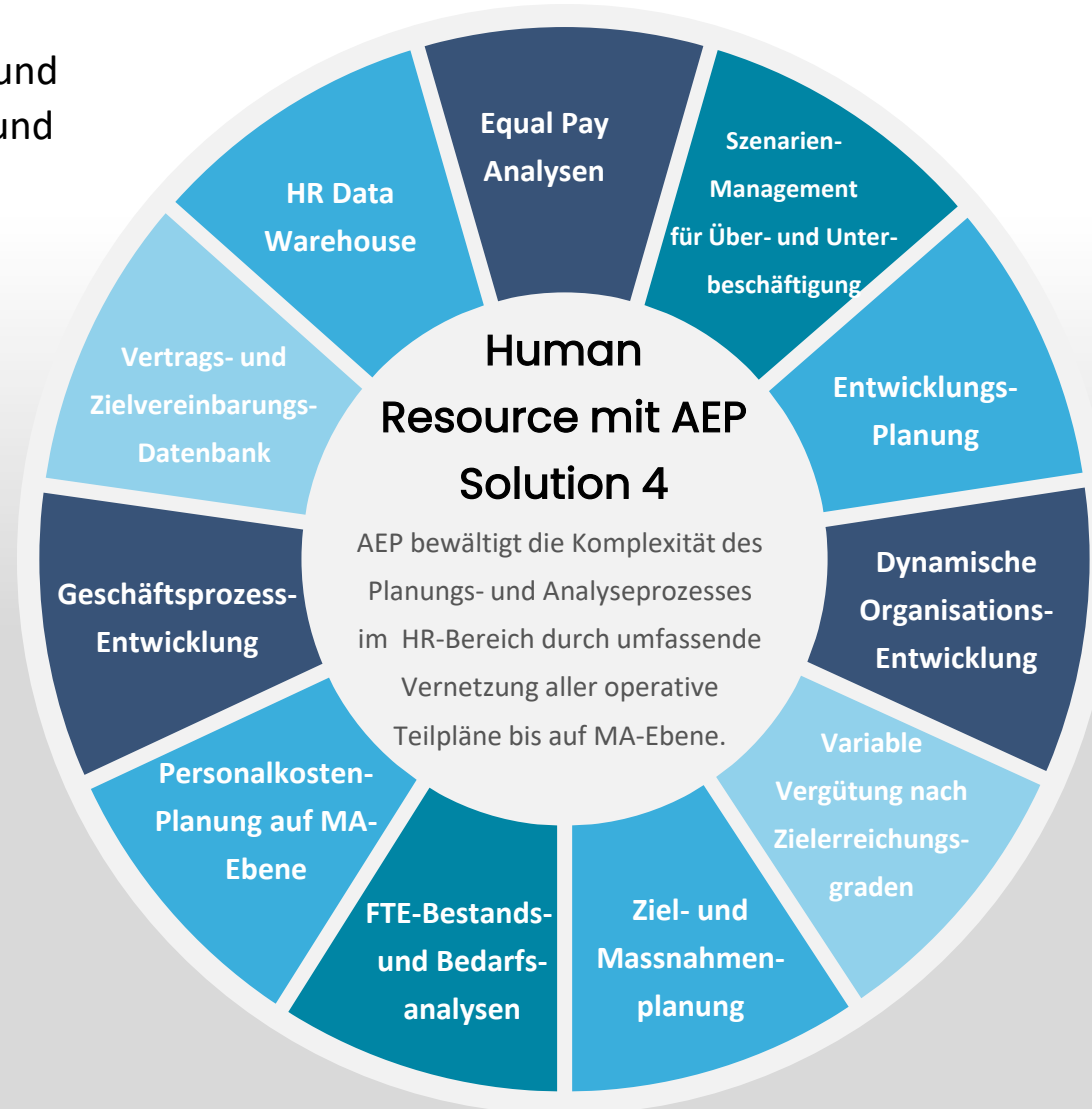
SAMS Interactive ist nahtlos in die AEP-Plattform integriert und stellt strukturierte Strategie- und Risikomanagementprozesse zur Verfügung. Dieses fragebogengestützte System unterstützt zusätzlich die gemäß GRI- und DNK-Standards erforderlichen Strategie-Themen.

Green Data Warehouse

Alle relevanten Daten des Green-Controlling sind neben den ökonomischen KPI in einem optimierten AEP-Data Warehouse verfügbar und können mit gängigen BI-Tools wie bspw. MS Power BI und Disclosure-Tools automatisiert Analysen und Berichte erzeugen.

AEP Cycle – Mensch & Gesellschaft

Verbesserung individueller, gruppen- und unternehmensbezogener Effektivität und Zufriedenheit.





AEP Solution4

Triple Bottom Line
for Industries and
Healthcare



Für wen **4** Solution ?

- unabhängig vom Produktionstyp

- Serienfertigung
- Einzelfertigung

- flexible Kalkulationsschema für

- Produktkalkulation
- Auftragskalkulation
- BAB
- Deckungsbeitragsrechnung
- GuV
- Bilanz

- branchenunabhängig

- Maschinenbau
- Anlagenbau
- Krankenhäuser
- Getränke
- Verpackungen
- ...

- beliebige Kontenrahmen

- SKR 03
- SKR 04
- Industriekontenrahmen
- ...

- flexible Erfolgsrechnungen nach

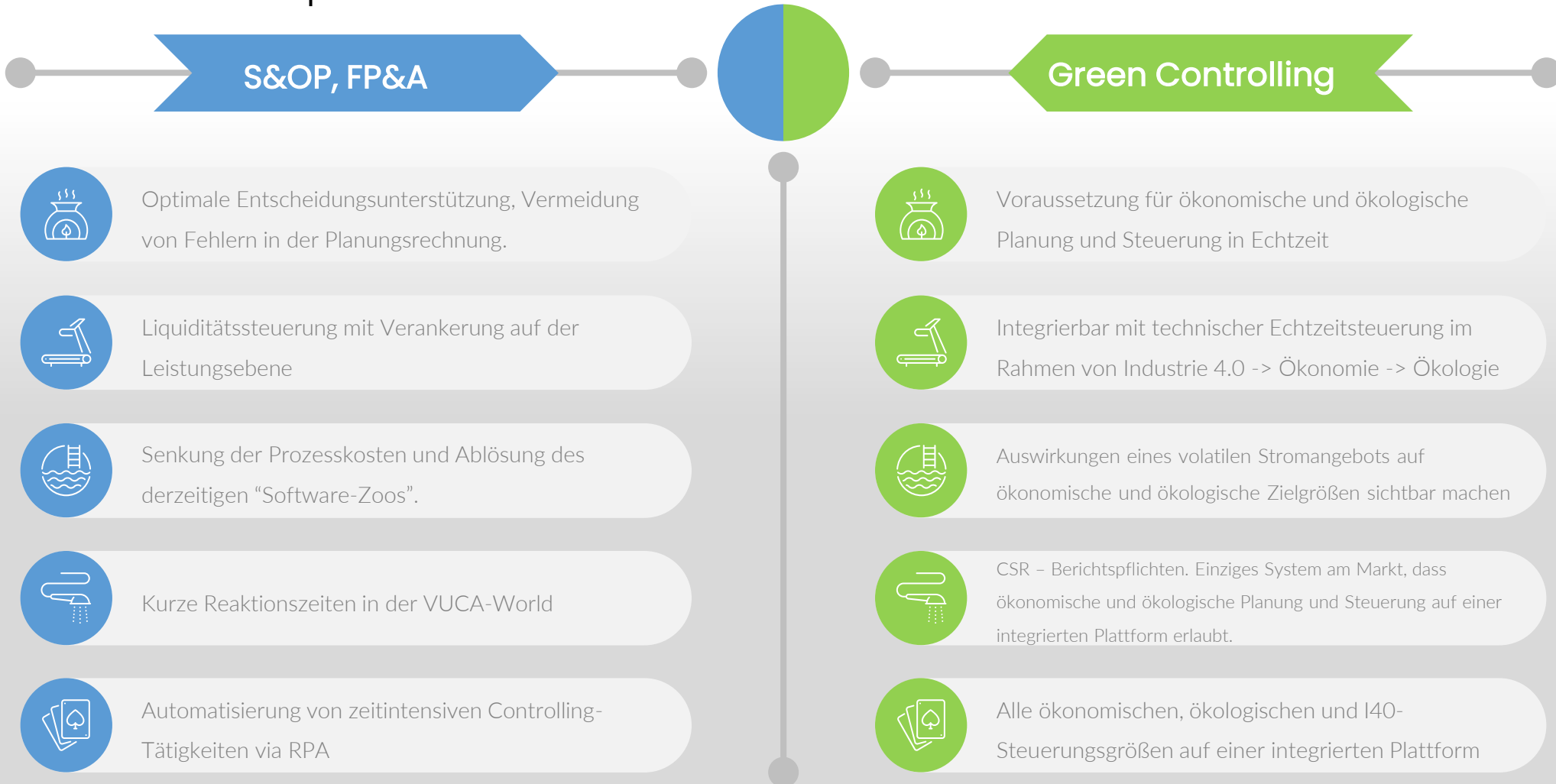
- Umsatzkostenverfahren
- Gesamtkostenverfahren

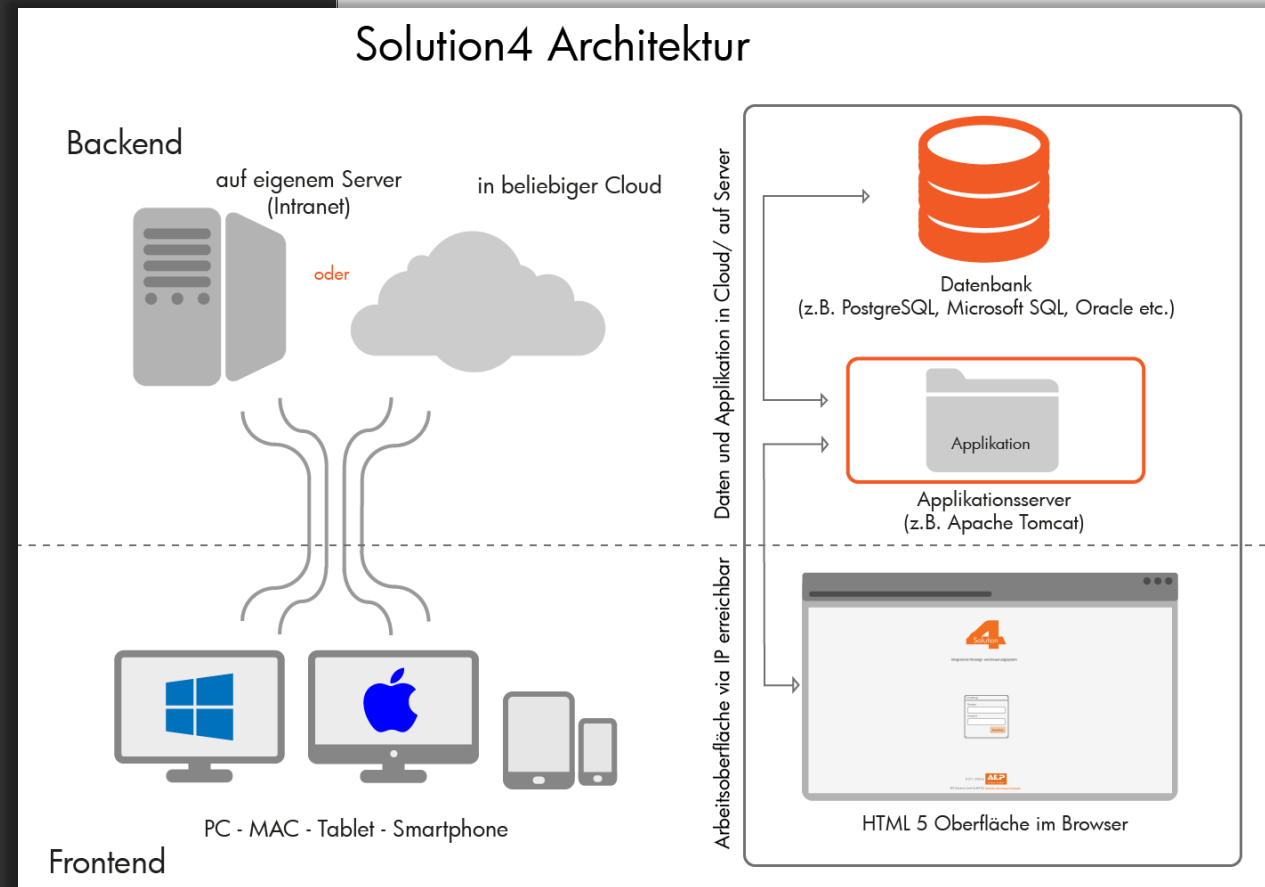
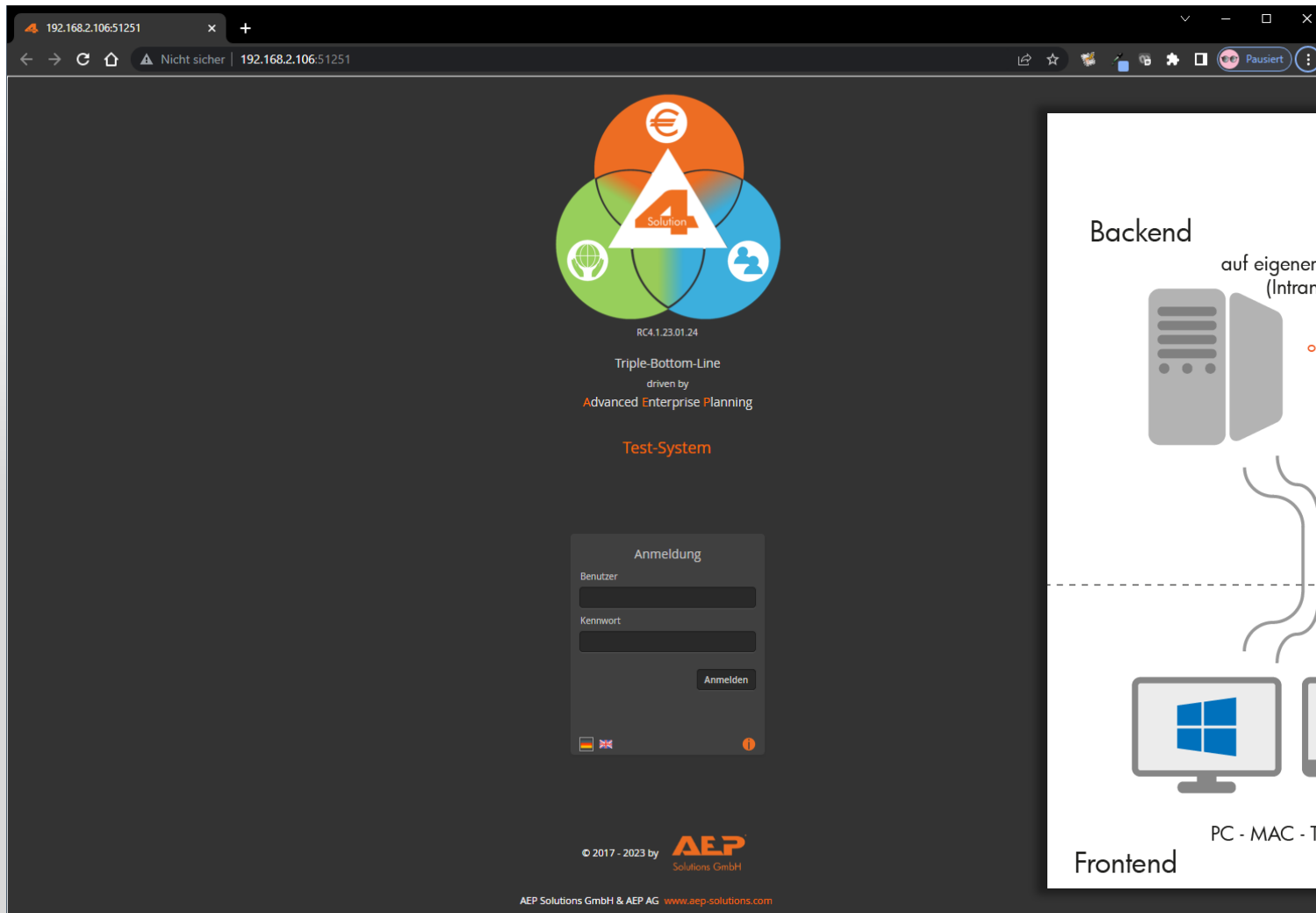
- beliebige Kostentypen

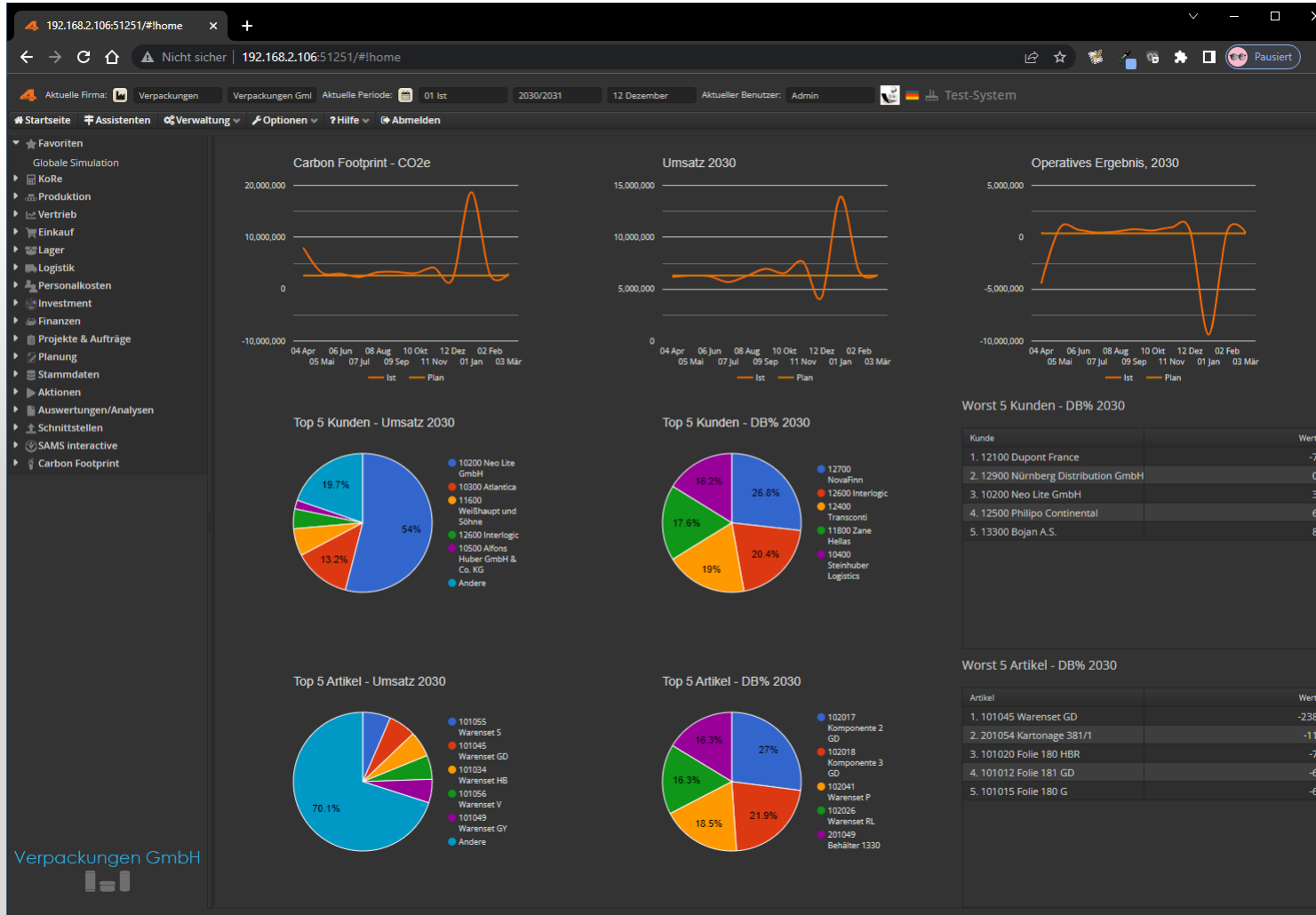
- kalkulatorische Kosten
- bilanzielle Kosten
- dispositive Kosten
- Primärkosten
- Umlagen mit Verrechnungskostenarten

Benefits von Solution4

... zum Preis eines Gabelstaplers!







flexibel & vielfältig

- modularer Aufbau (“What You Need Is What You Get”)
- Corporate Design, Themes und User-Maskenlayout
- mehrsprachig
- viele Export-Formate (PDF, CSV, XLS, DOC, PPT, HTML)
- mandantenfähig
- Geschäftsjahre (auch vom Kalenderjahr abweichendes Wirtschaftsjahr), Szenarien (Ist, Plan, Simulation, Forecast, Frozen Budget etc.), flexible Perioden
- Gruppierung von Artikel, Kunde, Kostenstelle, Kostenart etc. (auch als mehrstufige Hierarchien)
- integriertes Rechte-/Rollen-System bis auf Datenebene
- flexible Schnittstellen zu vor- und nachgelagerten Systemen mittels Datenbankzugriff, Dateiaustausch oder REST-Services
- aussagekräftige Kennzahlen mit integriertem Dashboard

The screenshot displays the AEP Solution4 software interface. At the top, there's a navigation bar with 'Aktuelle Firma: Verpackungen', 'Aktuelle Periode: 02 Plan', and '99 Geschäftsjahr'. Below this is a sidebar with various menu items like 'Startseite', 'Assistenten', and 'Verwaltung'. The main area is divided into several sections:

- Top Panel:** Contains action buttons like 'Speichern', 'Zurücksetzen', 'Neu laden', 'Export', 'Report', 'Layout', 'Aktualisiere', and 'Kommentar'.
- Table 1 (Left):** A table with columns: KST-Nummer, LA-Nummer, LA-Name, Menge, Mengebasis, Einheit, Verteilerdifferenz, Typ, and Herkunft. It lists various cost types like 'Werbegeschenke', 'Beratungskosten', 'Technische Beratung', etc.
- Table 2 (Bottom):** A table with columns: KA-Nummer, HK-Nummer, HK-Name, Menge, Mengebasis, Einheit, Preis, Preisbasis, Kosten, variabel, Kosten, fix, Kosten, gesamt, and Kommentare. It lists cost centers like 'Hotelkosten', 'Software Lizenz u.', 'Software Hotline', etc.
- Right Panel (Simulation):** A configuration panel for 'Leistungstyp' (82400/1 IT-Abteilung) with fields for 'Menge' (1.000,00), 'Mengenbasis' (1), 'Einheit' (€ Euro), and 'Typ' (Primär).
- Bottom Right Panel (Herkunft):** A configuration panel for 'Herkunft' (167021/01 Software Lizenz u. Wartung) with fields for 'Menge' (43.200,00), 'Mengenbasis' (1), 'Einheit' (EUR Euro), and 'Preis' (1.000).

einfach & effizient

- einheitliche GUI (Layout und Steuerung)
- intuitive Bedienung
- Unterstützung durch Assistenten
- Eingabemasken mit gekennzeichneten Pflichtfeldern
- Validierung von Eingaben
- Massendatenverarbeitung möglich
- umfassende Datenfilterung und Freitext-Suche über beliebige Inhalte
- Protokollierung aller Aktionen und Datenänderungen
- Unterstützung durch Tooltips und maskenspezifischer Hilfe

Solution4 Production Carbon Footprint

The screenshot shows the AEP Solution4 software interface. The main window displays a list of components with columns for Artikelnummer, Variantennummer, Variantenname, Kalkulationsmenge, Standardlosgröße, Mengeneinheit, and Kalkulationsstufe. A detailed view for a selected component shows a breakdown of costs and carbon footprint. The breakdown includes:

Schema	Menge	Wert, var	Wert, fix	Wert, ges
F91 Fertigungs-GK		0,00	147,39	147,39
- 02/F91 Fertigungs-GK		0,00	2,95	
F99 Fertigung	3.322,10	3.322,10	1.821,39	5.143,50
03 Zwischenprodukte				
Z99 Baugruppen		0,00	0,00	0,00
05 Herstellkosten				
H99 Herstellkosten		14.858,42	1.865,16	16.723,58
- pro 1		14,86	1,87	16,72
08 Selbstkosten				
S01 Vertrieb		0,00	859,59	859,59
- 08/S01 Vertrieb		0,00	5,14	
S02 Entwicklung		0,00	292,66	292,66
- 08/S02 Entwicklung		0,00	1,75	
S03 Verwaltung		0,00	1.046,90	1.046,90
- 08/S03 Verwaltung		0,00	6,26	
S99 Selbstkosten		14.858,42	4.064,31	18.922,73
CF Carbon Footprint				
CF01 CO2e	34,04	0,00	0,00	0,00

A pop-up window shows calculated time and resource information:

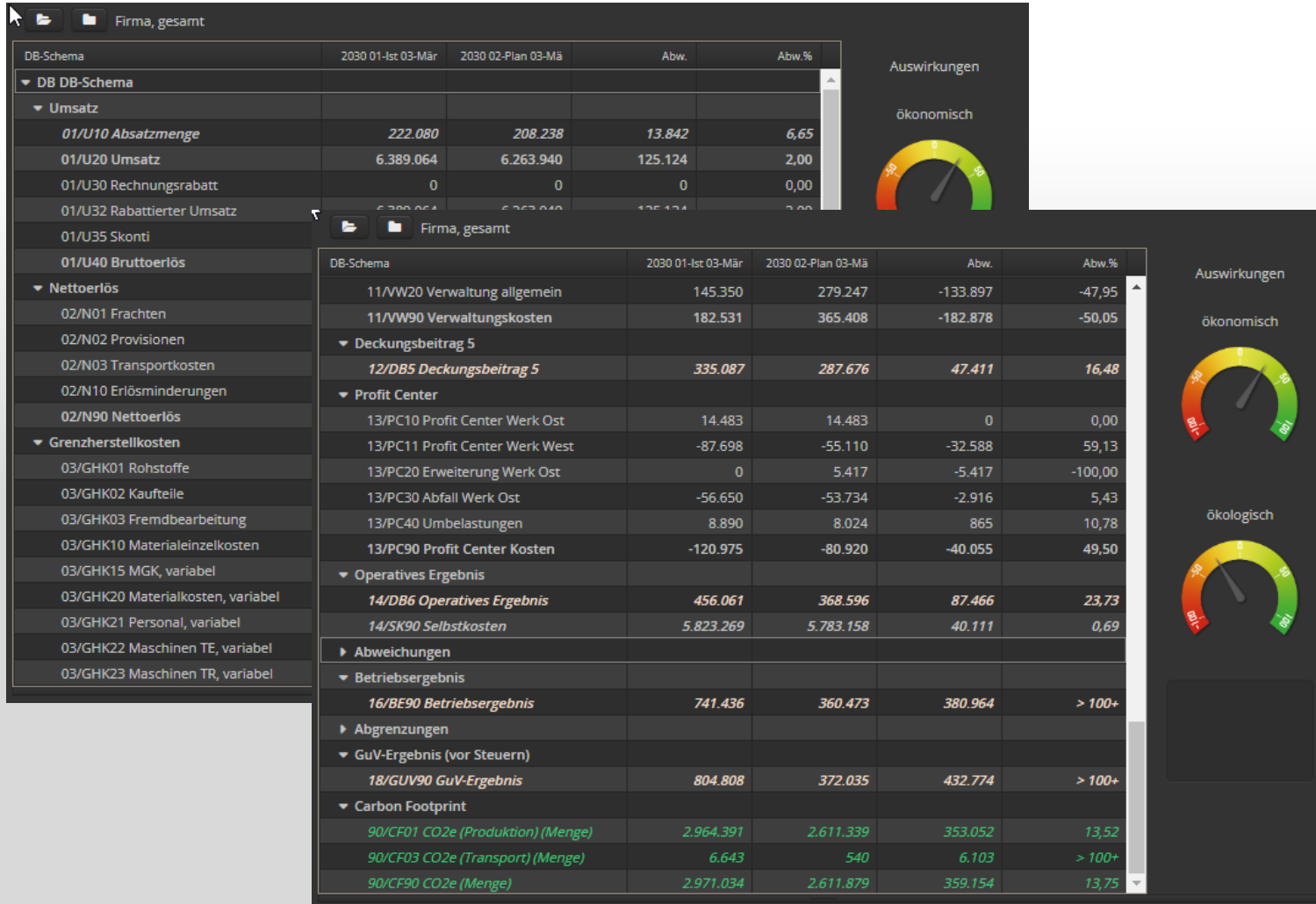
Berechnete Zeit
50,00

Info: WZA00134
Konto: Ressource

+ Neu - Löschen Speichern

nachhaltig

- in der Produktkalkulation wird außer den Kostenelementen auch der Carbon Footprint ausgewiesen und somit für jedes Eigenfertigungsteil im System ermittelt
- dieser besteht immer aus CO2 / CO2e und kann auf bis zu 20 weitere Schadstoffe ausgeweitet werden
- zusätzlich wird der Carbon Footprint für jede Stücklisten- und Arbeitsplatzposition, also jede eingesetzte Ressource, innerhalb des Systems mitgeführt



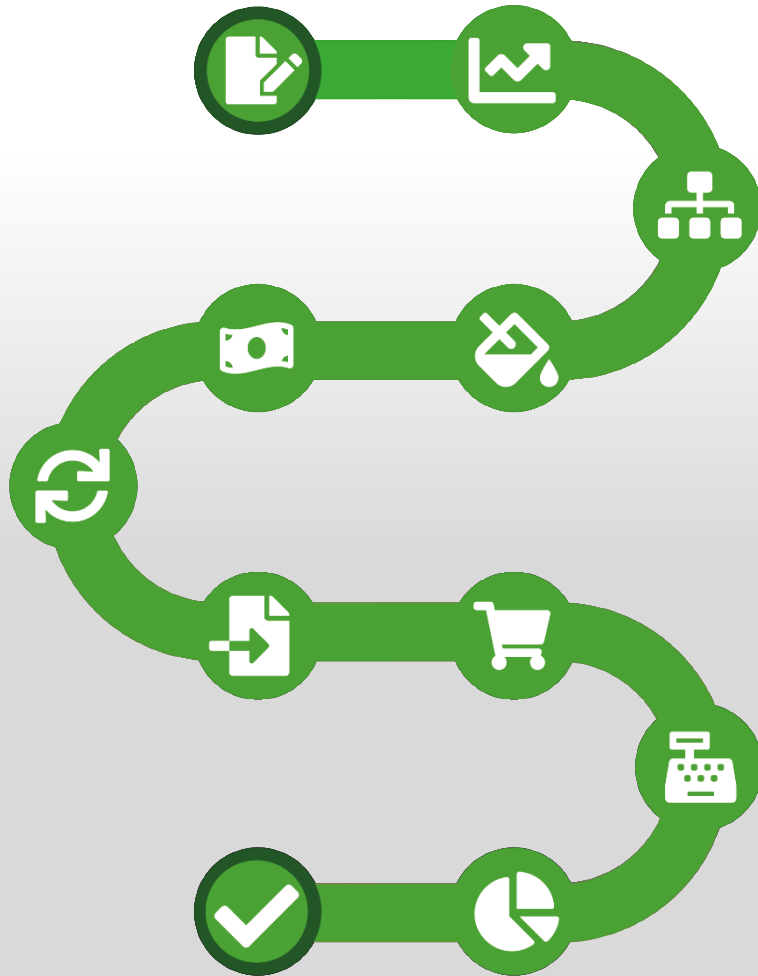
Übersichtlich & aussagekräftig

- beliebige Strukturierung der Ergebnisse
- farbliche Hervorhebung wichtiger Kennzahlen
- graphische Elemente zur einfachen Analyse
- Standardreports und integrierter Berichtsgenerator
- individuelle Auswertungen auf beliebiger Detailebene
- extrem hohe Performance in der Bereitstellung von Daten/Informationen
- Fokus auf Detailsätze, damit sind ad-hoc-Auswertungen jederzeit möglich

Use Case

Globale Simulation

Use-Case - Globale Simulation in Solution4 -




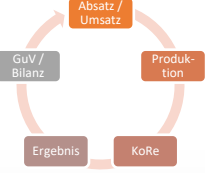

Solution4 simuliert auf Basis unterschiedlicher, jederzeit veränderbarer Planprämissen deren (Verbund-)Auswirkung in allen abhängigen Teilbereichen und auf das Gesamtergebnis.

1. Eingabe von **Planprämissen**, z.B. geänderte Absatzmengen, Rohstoffpreise, Energiepreise, ...
2. Ableitung des **Produktionsplanes** aus dem Absatzplan für Produkte
3. Auflösung der **Produktstruktur** (Stücklisten und Arbeitspläne) auf Basis des Produktionsplanes
4. Überleitung der ermittelten **Bedarfmengen** als neue Bezugsgrößen für die Leistungsarten
5. Umwertung der **Kosten** in der Kostenrechnung anhand veränderter Preise in den Kostenarten
6. Simulation der leistungsabhängigen Kosten auf Basis der neuen **Bezugsgrößen** und Berechnung der Kostensätze je Leistungsart
7. Übernahme der ermittelten **Kostensätze** in die Arbeitspläne der Produktkalkulation
8. Übernahme geänderter **Einkaufspreise** in die Stücklisten der Produktkalkulation
9. Kalkulation der **Herstellkosten** für alle Eigenfertigungsteile / Produkte / Leistungen
10. Mehrstufige **Deckungsbeitragsrechnung** auf Basis von Umsatz- und Gesamtkostenverfahren
11. Ermittlung des neuen **Betriebsergebnisses** (GuV, Bilanz) und der definierten Kennzahlen
12. Globale Simulation ist **abgeschlossen**

Nebeneffekt: in allen Stufen werden nicht nur Mengen, Kosten und Erlöse verarbeitet, sondern auch die Daten für den **Carbon Footprint** ermittelt.

Unser USP

Im Vergleich zu anderen Planungssystemen

Features	Systeme Standard-Planungssysteme (kontenbasiert)	Erweiterte Planungssysteme (mengen- und wertbasiert)	AEP-System Solution4 (Triple-Bottom-Line)
Einschritt-Berechnung	 ✓	 —	 ✓
Integrierte Finanzplanung (GuV, Bilanz, CF)	✓	✓	✓
Payroll, CAPEX, Finanzierung	✓	✓	✓
Mengen- und Wertsimulation	—	✓	✓
S&OP (MRP II, Bestands- und Nachschubmengen, Kapazitätsabgleich)	—	—	✓
Exaktes betriebswirtschaftliches Ergebnis	(✓)	—	✓
Vollständige Detaillierung und/oder Aggregation aller Ergebnisse	—	(✓)	✓
Integriertes Datawarehouse	—	(✓)	✓
Green Controlling mit Methoden der Ökobilanzierung (LCA, GHG, PCF, CCF)	—	—	✓
HR-Reporting sozialer & kultureller Aspekte	—	(✓)	✓
Erfüllung regulatorischer Standards (CSRD/ESRS, Taxonomie, MaRisk, LBA, Krankenhauspflegeentlastungsgesetz)	—	—	✓

Förderungsmöglichkeiten

Unsere Produkte sind für KMU förderfähig, z.B. als DIGI-Zuschuss des Landes Hessen.

Link: www.wibank.de/digital-zuschuss

Unsere Beratungsleistungen können über das RKW Hessen gefördert durchgeführt werden.

Link: www.rkw-hessen.de

Kontakt



AEP Solutions GmbH

Hilpertstraße 31

64295 Darmstadt

Im Technologie- und Gründerzentrum HUB31



+49 (0) 6151 / 49 360 90



info@aep-solutions.com



www.aep-solutions.com

