

Planetario



Gefördert durch  **hessian.AI**

Pitch & Use-Case-Study Vorschlag

Das Transformations-Problem

Operative Feinplanung wird in vielen Industrie 4.0 Betrieben benötigt.

Besonders in KMUs erzeugt dies täglichen Aufwand und ist ineffizient.

Ohne eigene In-House Data Science Lösungen ist eine maßgeschneiderte Automatisierung bisher unmöglich.



Die Lösung Operations Research zugänglich machen



1 **Bestehende Daten anbinden**

Verbinden Sie Ihre vorhandenen Datenquellen wie Excel-Tabellen, Middlewares, Datenbanken und ERP-Systeme.

2 **KI-Unterstützt Planungsmodell erstellen**

Planungsregeln können via Drag-and-Drop erstellt oder einfach aus Ihrer Geschäftslogik generiert werden.

3 **Cloud-Planung bei Änderungen**

Bei jeder Datenänderung (wie z. B. einem neuen Auftrag) wird automatisch eine neue Feinplanung erstellt, welche nach Ihrem Planungsmodell stets konsistent und optimal ist.



→ Fertigung und Industrieplanung

Job Shop Probleme mit eigenen Prozessen. Verbinden Sie Ihre Auftragsdatenbank und Planetario ordnet den Produktionsschritten Zeitfenster und Maschinen zu.

→ Personalplanung

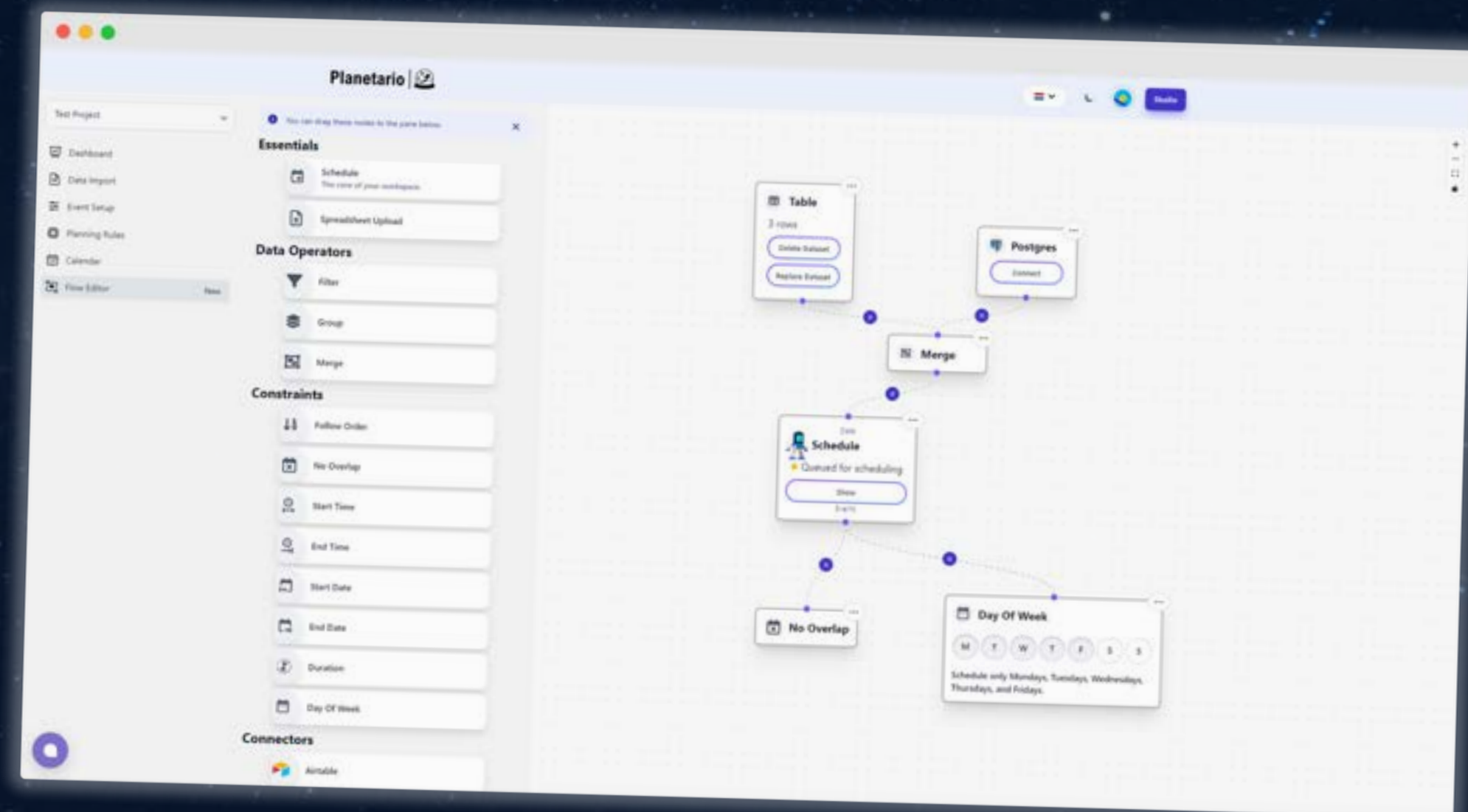
Planungsgrundlage sind Verfügbarkeiten, Qualifikation und Präferenzen.

→ Logistik

Integrierte Fahrzeitenberechnungen z. B. für die Tourenplanung.

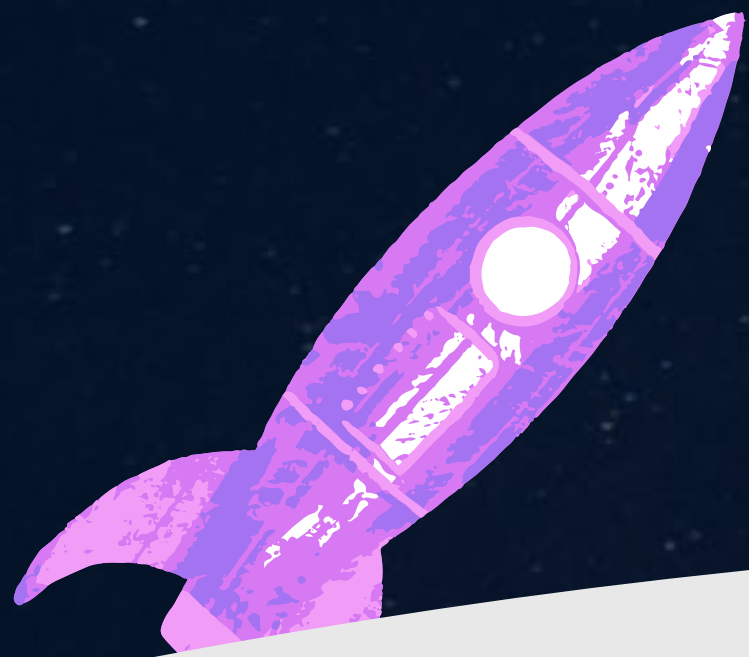
Core-Use-Cases

Kontinuierliche Erstellung von Zeitplänen in der Cloud basierend auf Ihrer Geschäftslogik.



Ready, set, blast off!

**Optimieren Sie Ihre
Planung mit uns.**



Use-Case-Study

Jetzt sind Sie dran!



ÜBER MICH

×



Moritz Gehlhaar 

Gründer und Data Scientist

moritz.gehlhaar@planetario.app

ABLAUF CASE-STUDY

1. Vor-Ort Eindruck der Betriebs-Prozesse
2. Use-Case Auswahl
3. Anpassung von Planetario auf spezifischen Use-Case
4. Evaluierung im laufenden Betrieb

PROJEKT-STATUS

- MVP-Status Mitte Februar
- € 45k Pre-Seed R&D Förderung durch [hessian.AI](#)
- derzeit drei Freelance-Entwickler
- Demo auf <https://planetario.app>



Case Study Proposal

<https://go.planetario.app/case-study-proposal-baf>